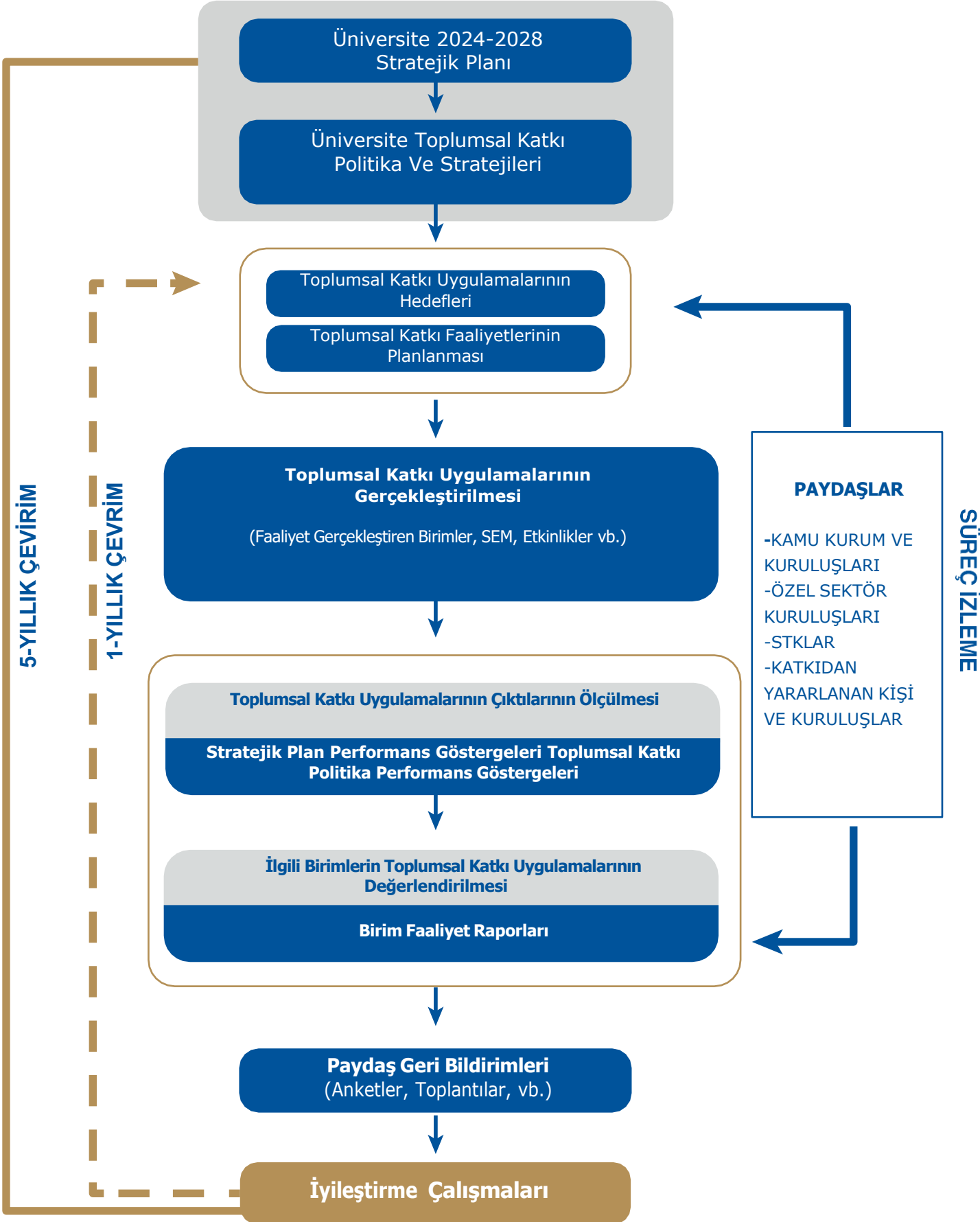


KIBRIS AYDIN ÜNİVERSİTESİ

TOPLUMSAL KATKI SÜREÇLERİ PUKÖ DÖNGÜSÜ



Planlama: Üniversitemiz toplumsal fayda süreçlerine ilişkin planlama; üst yönetim, Toplumsal Katkı Koordinatörü, fakülte, enstitü, meslek yüksekokulu, araştırma-uygulama merkezleri tarafından Stratejik Plan, Toplumsal Katkı Politikaları temel alınarak yapılmaktadır. Planlamanın yapılması aşamasında, iç ve dış paydaş görüşleri değerlendirilmektedir.

Uygulama: Üniversitemiz toplumsal katkı süreçlerine ilişkin planlar üst yönetim ve ilgili birimler tarafından uygulanmaktadır. Bu planlar sağlık, çevre, eğitim-öğretim, araştırma-geliştirme gibi alanlara ve gençler, çocuklar, kadınlar ile yaşlılar gibi toplumun çeşitli kesimlerine yönelik olarak kurgulanmaktadır.

Kontrol Et: Üniversite ve birimler tarafından gerçekleştirilen toplumsal katkı faaliyetleri birim faaliyet raporları, politika performans göstergeleri izlenmektedir.

Önlem Al: Gerçekleştirilen değerlendirme ve izleme sonuçları, birim üst yönetimlerine ve üniversite üst yönetimine raporlanarak gerekli iyileştirmeler yapılmaktadır.